



Great Mixed & Western Modeler Tip

JES001678 - © 22.04.2021 - J.E.Seewer

AMF87-RailColor

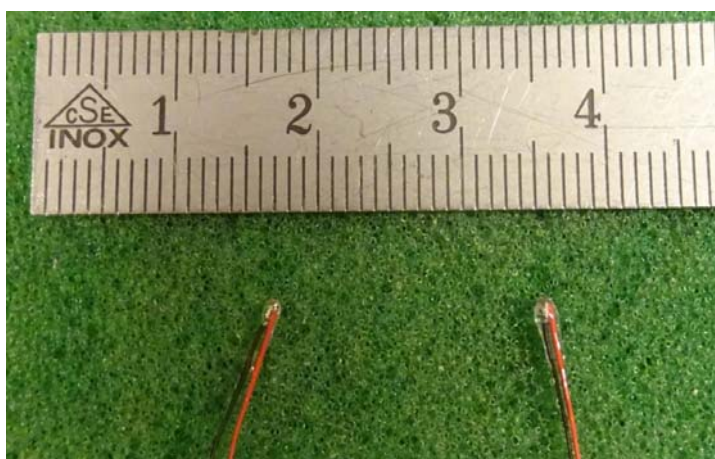
P603-Vitrex Vitre Liquide

Confection de micro-ampoules avec des LEDs SMD câblées et du Vitrex

Instructions

Trempez simplement la LED à la profondeur désirée en veillant que les câbles soient bien joints.
Si vous désirez une ampoule plus grosse, trempez une 2e fois après un séchage d'environ une heure.
C'est tout !

Fournisseur Vitrex: <https://www.amf87.fr> cherchez Vitrex



A gauche: 1 trempage

A droite : 2 trempages