



**JES001347F - © 29.04.2018 - J.E.Seewer**

**CMX**

## Wagon de nettoyage HO à patin

Transformation pour l'écartement HOn3 ou HOM

Adaptation de l'attelage Kadee HOn3, à boucle HOM, boîtier NEM HO

Le wagon peut être rendu compatible pour 3 écartements et 4 normes d'attelages !

La conversion d'un système à l'autre se fait en quelques minutes !

**ATTENTION !** Rayon minimal de circulation HO 300 mm, HOM 400 mm HOn3 500 mm.



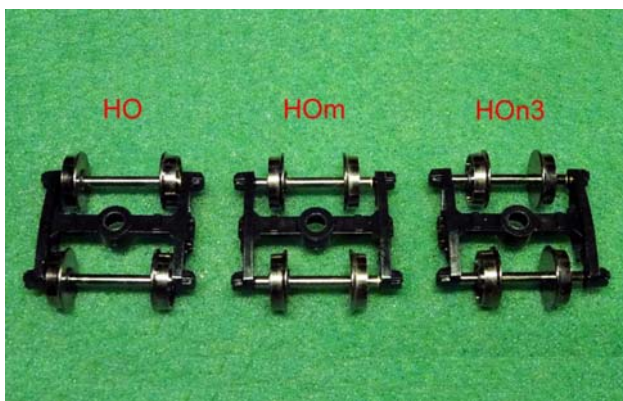
### Fournitures

Echelle	Quantité	Élément	Fabricant	N° Article
HO,m,n3	1	Wagon de nettoyage à patin	CMX	226-CMXHO
HO NEM	2	Boîtier NEM alésé Ø 3.2 mm	Symoba	SY-107
HO Boucle	2	Rondelle Ø 3.2 x 6.0 x 0.5 mm	§	
HOM	2	Truck Bettendorf	Accurail	#164
HOM	4	Essieu avec roues Ø 9.6 mm	Bachmann	160-42904
HOM	2	Attelage à boucle HOM	Bemo	5300 xxx
HOM	2	Support selon dessin	(JES)	JES001347-01-02
HOM	2	Vis UNC 2-56 x 3/16" (4.76 mm) Pan +	Accurail	#150
HOM	2	Vis M 1.4 x 6.0 mm - Tête cylindrique	§	
HOn3	2	Truck Bettendorf	Accurail	#164
HOn3	4	Essieu avec roues Ø 9.6 mm	Bachmann	160-42904
HOn3	2	Attelage Whisker Scale Medium	Kadee	380-158
HOn3	2	Vis UNC 2-56 x 3/16" (4.76 mm) Pan +	Accurail	#150
HOn3	4	Butée laiton Ø 0.5 mm selon dessin	(JES)	JES001347-01-01
HOn3	2	Douille laiton Ø 5.0 mm selon dessin	(JES)	JES001347-01-03
HOn3	2	Douille laiton Ø 3,0 mm selon dessin	(JES)	JES001347-01-04

## Instructions

### HO NMRA Kadee

Aucune modification n'est nécessaire, l'attelage Kadee 380-158 peut être monté sans autres.

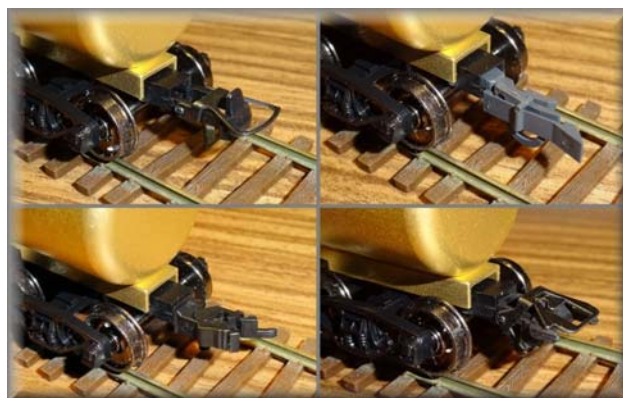
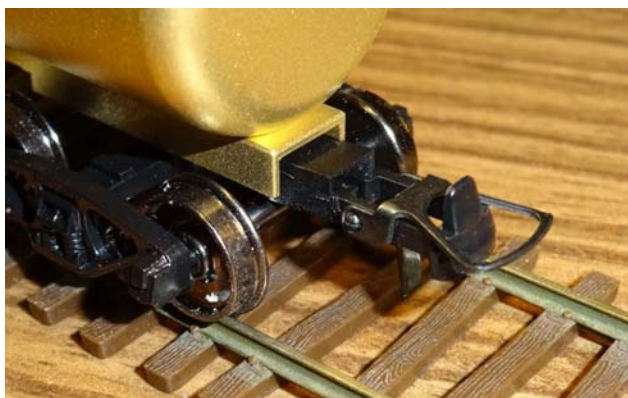
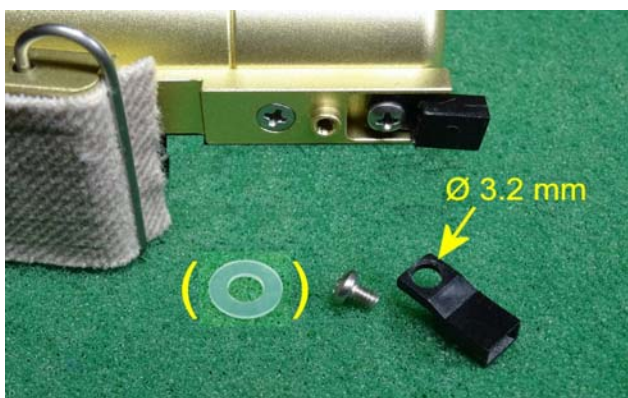


### HO NEM (Hauteur 8,5 mm)

Remplacez les attelages Kadee par des boîtiers NEM Symoba 107 alésés à  $\varnothing 3.2$  mm.

Utilisez la vis originale sans rondelle. Attention la vis bute contre la citerne, ne serrez pas trop fort pour éviter de déformer le châssis. Le boîtier doit tourner librement. On peut augmenter le débattement latéral en supprimant partiellement ou totalement les côtés du support d'attelage du wagon. Insérez une rondelle de 0.5 mm entre le châssis et le boîtier pour le bloquer en cas d'utilisation d'un attelage à boucle.

Il peut être nécessaire de couper 0.5 mm aux crochets à ressort des attelages, qui butent contre la vis.



### HOM NEM Boucle (Hauteur 8,5 et 6.5 mm)

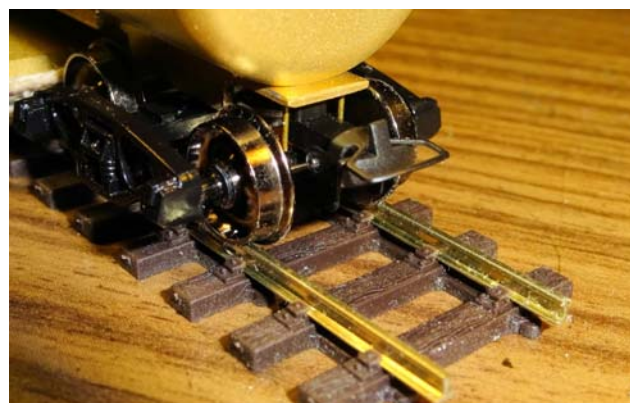
Trucks: Modifiez 4 essieux Bachmann 160-42904 en câlant les roues à la cote de câlage HOM.  
Si vous voulez conserver les trucks HO, utilisez des trucks complémentaires Accurail #164.



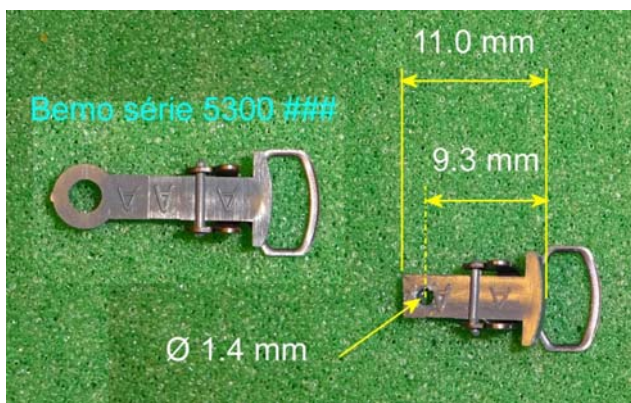
Limez ou fraisez le châssis selon dessin JES001347-01-01 pour permettre le passage des roues.

### HO/HOM NEM Hauteur 8,5 mm (Certains véhicules HOM laiton, anciens)

Remplacez les attelages Kadée par des attelages Bemo 5363 200 sans la tige ressort de rappel.  
Les attelages sont fixés rigidement.



### HOM NEM Hauteur 6,5 mm (Standard Bemo / NEM)



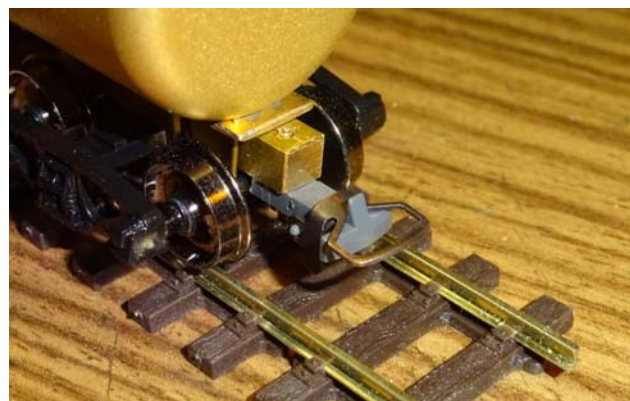
Confectionnez un support selon dessin JES001347-01-02.

Fixez le support au moyen de la vis 2-56 x 4.76 mm

Modifiez l'attelage Bemo série 5300 ### selon photo.

Vissez rigidement l'attelage Bemo modifié sur le support au avec une vis M 1.4 x 6.0 mm.

Opération à répéter pour l'autre extrémité si désiré.



## H0m/H0n3 NMRA Kadee

Trucks: Modifiez 4 essieux Bachmann 160-42904 en câlant les roues à la cote de câlage H0n3.  
Si vous voulez conserver les trucks HO, utilisez des trucks complémentaires Accurail #164.

Remplacez les attelages par des attelages Kadee Whisker Scale Medium 380-158

Limez ou fraisez le châssis, percez les trous pour les butées des ressorts d'attelages. Confectionnez 4 butées de  $\varnothing$  0.5 mm x 5 mm selon dessin JES001347-01-01. Soudez les butées en place.  
Les butées sont fonctionnelles pour les deux hauteurs d'attelages (HO 11.5 mm H0n3 8.91 mm).



Confectionnez 2 bagues et 2 entretoises selon dessin JES001347-01-03 & 04

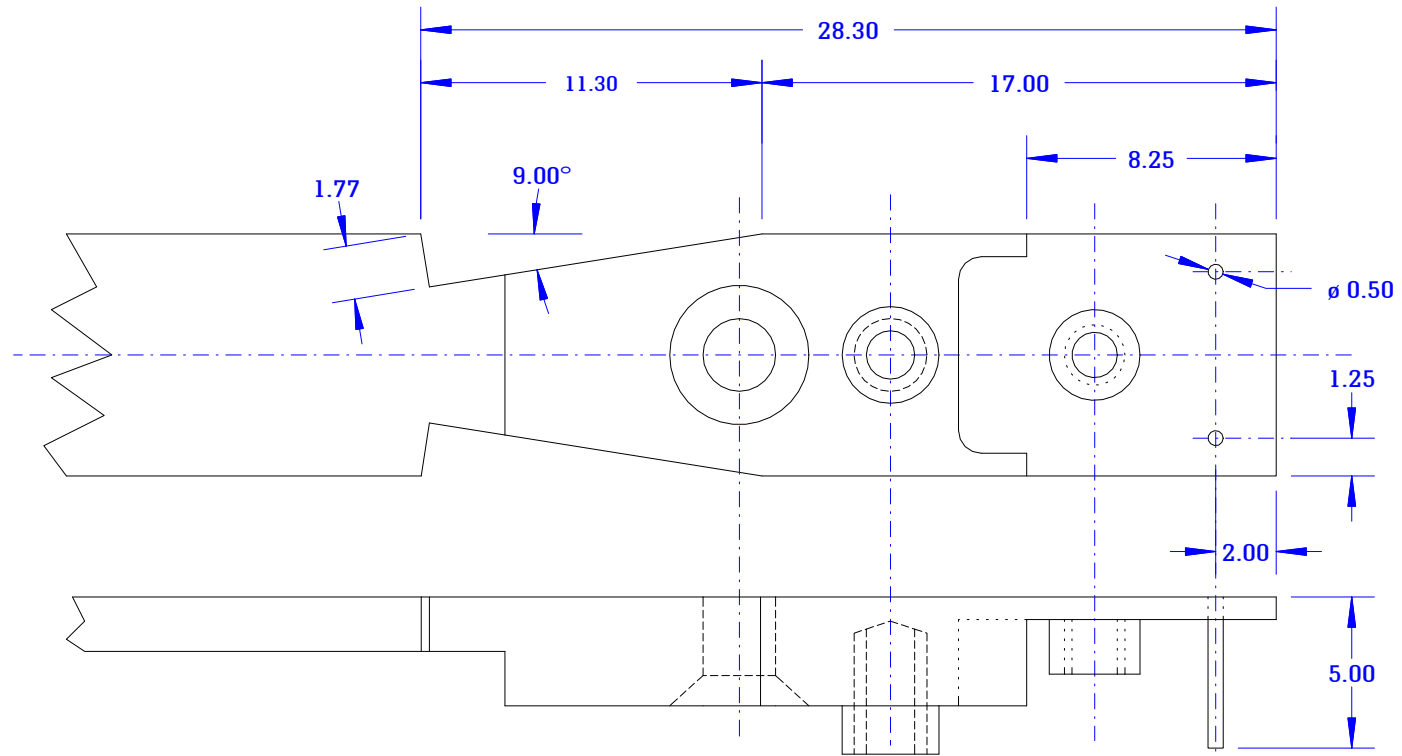
Passez l'entretoise sur le bossage de fixation. Insérez la rondelle CMX, la bague et l'attelage Kadee Whisker Scale Medium 380-158 sur la vis 2-56 x 4.76 et vissez le tout sur le bossage d'attelage.



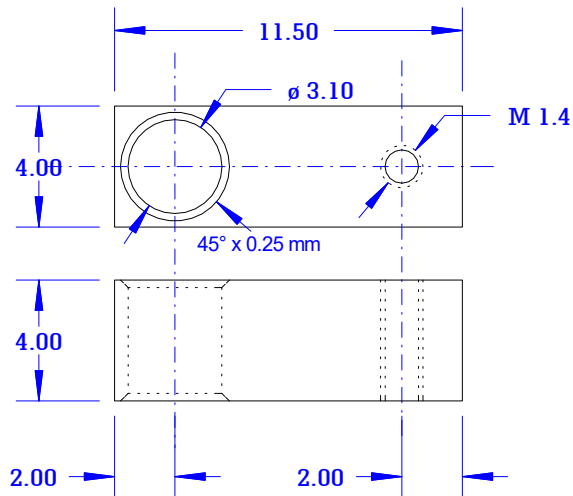
Un véhicule modifié pour les attelages H0n3 ne peut plus être équipé du boîtier NEM HO SY-107  
Un attelage à boucle rigide peut cependant être installé. Voir HO/H0m NEM hauteur 8.5 mm.



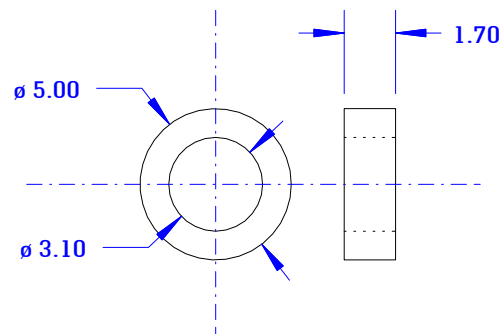
JES001347-01-01



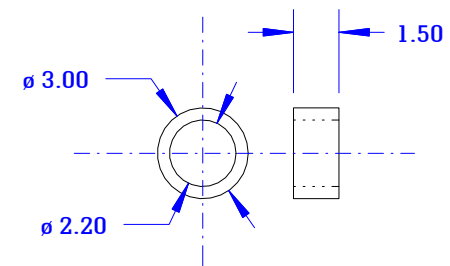
JES001347-01-02



JES001347-01-03



JES001347-01-04



**Assistance Technique Modélisme Rail**

JES001347-01

Cleaning Car CMX HO  
Modification pour HOm & HOm3

Dessiné 24.03.2018 JES

Modifié 03.05.2022 JES