

JES000601 - © 28.07.2015 - J.E.Seewer

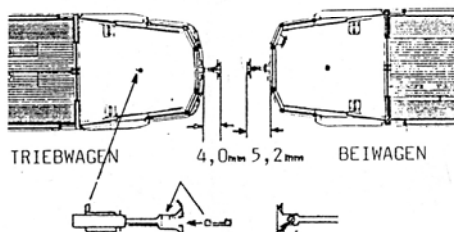
Sedlacek: Attelage à tulipe - N°046
Bemo: Attelage court type Scharfenberg - N°5451000
Kadee: Attelage N°714 pour HOm RhB & MOB



Art.Nr.046 Strassenbahnkupplung m. seitl. Griffen Ausfg. ab 1960

EINBAUHINWEISE

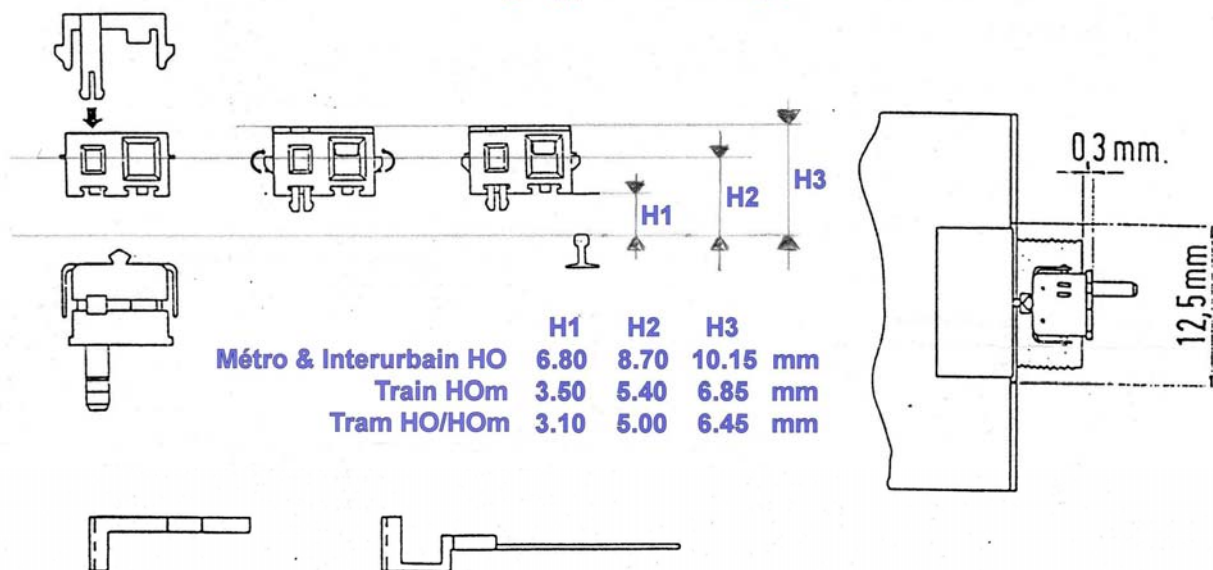
Die Kupplung wird an der Fahrzeugunterseite zwischen Plattform und Puffertragwinkel soweit durchgeschoben, daß der Zapfen am Kupplungsträger (Skizze) in die vorhandene Bohrung des Plattformbodens gesteckt werden kann. Anschließend mit etwas Sekundenkleber fixieren.

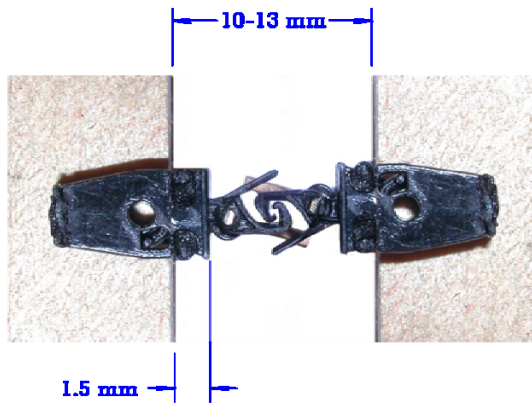



KUPPELN Das Kuppelisen wird mit den Noppen nach oben in den Kupplungstrichter eingeführt bis diese in der Bohrung des Kupplungskopfes einrasten.

ENTKUPPELN Durch Niederdrücken der eingerasteten Noppe im Kupplungskopf mit einem spitzen Gegenstand kann das Kuppelisen aus dem Kupplungskopf herausgezogen werden.

Bemo - Attelage type Scharfenberg N° 5451000





 The Great Mixed & Western RR		
JES000601-03	Part No	14 1221-EE
Attelage Kadee #714 Véhicules HOm RnB, MOB etc...	3/08 10	