



JES000239 - © 04.01.2003 - J.E.Seewer

Attelage Kadee®

Freight Cars US Old Timer IIn3 – Bachmann

Montage de l'attelage G 830 sur la caisse

ATTENTION !

Les véhicules transformés selon ces instructions ne circulent pas sur un rayon inférieur à 1175 mm. (R3 LGB)

Outillage

Mèches 1.6 mm, 2 mm
Scie à métaux (Petite)
Clés à douilles

Fraise en bout (6 mm)
Limes
Clés à fourches

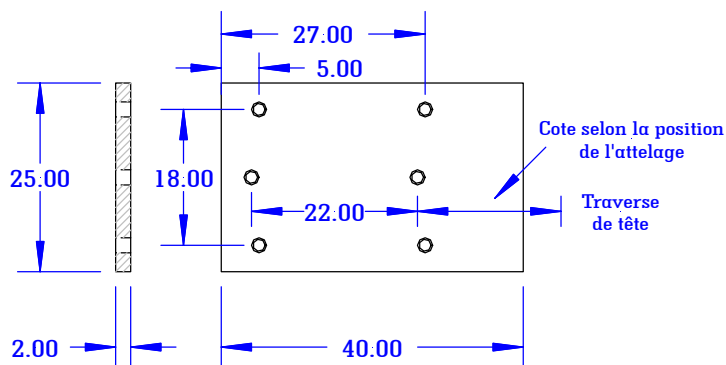
Tarands M2
Tournevis
Perceuse

Fournitures

Nombre	Description
2	Attelage Kadee G Scale N° 830
2	Profilé aluminium 40 x 25 x 2 mm
4	Vis M2 x 16 Tête Cylindrique, Laiton
2	Vis M2 x 22 Tête Cylindrique, ou tige filetée M2 x 24, Laiton
8	Vis M2 x 10 Tête Fraisée, Laiton
4 (8)	Ecrou M2

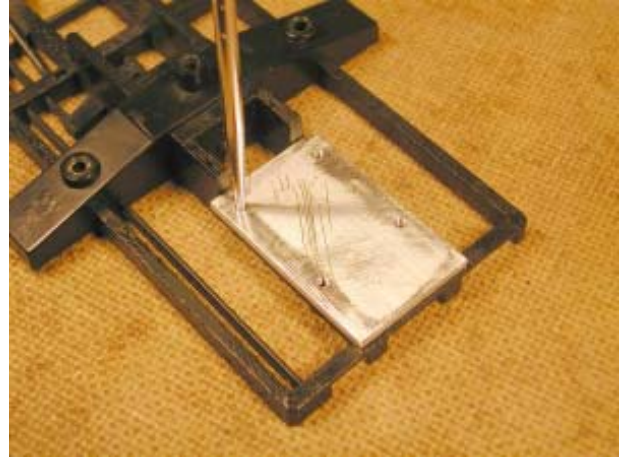
Freight Car NG US {Bachmann} JES000222-01

Tous les trous = Filetage M2

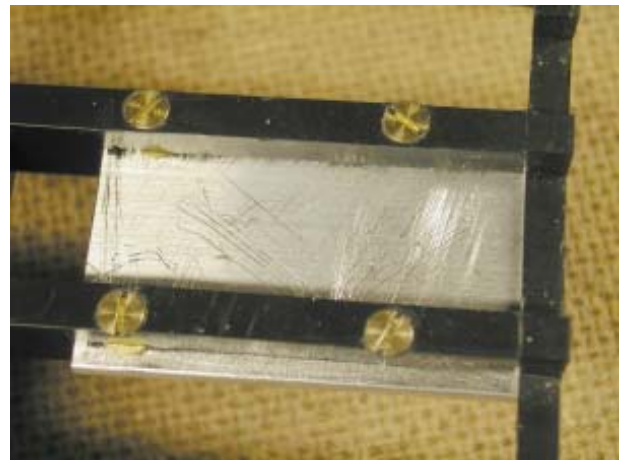
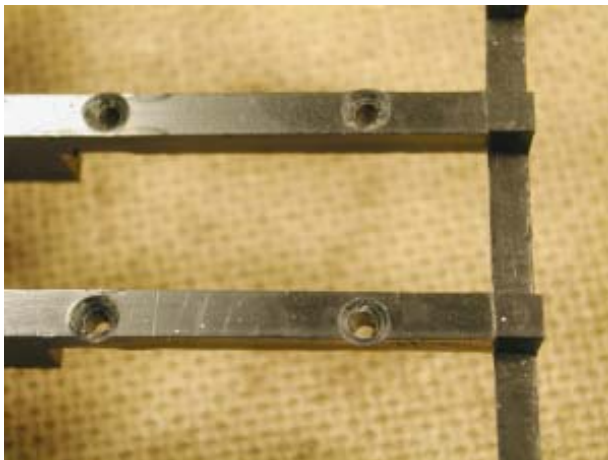


Instructions

- Démontez le châssis du véhicule.
- Fraisez ou sciez le renfort du bolster au même niveau que le reste du châssis, à 40 mm de l'extrémité.
- Confectionnez deux pièces d'aluminium selon dessin, percez et taraudez M2 les 4 trous de fixation au châssis. (Trous sur les bords gauche & droite)
- Tracez les trous de fixation sur les longerons en utilisant la pièce d'aluminium placée à ras l'extrémité du châssis.



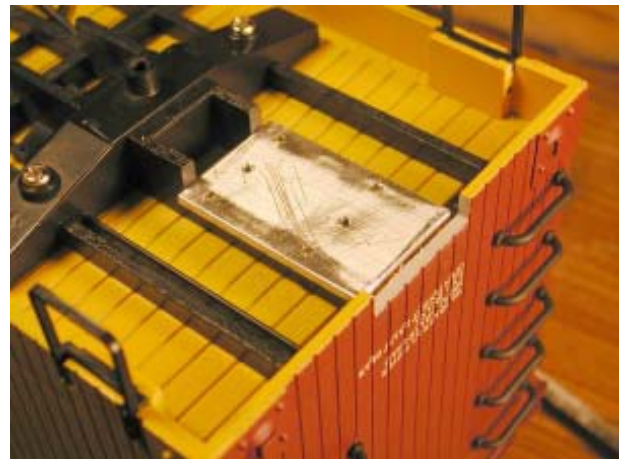
- Percez à 2 mm, fraisez à 45° du côté supérieur.
- Fixez la pièce d'aluminium au moyen des vis M2 x 10 tête fraisée. Ne serrez pas trop fort les vis côté bolster pour ne pas déformer les longerons. Vous pouvez intercaler des rondelles pour rectifier le niveau de la plaque d'aluminium.
- Limez les vis à ras.



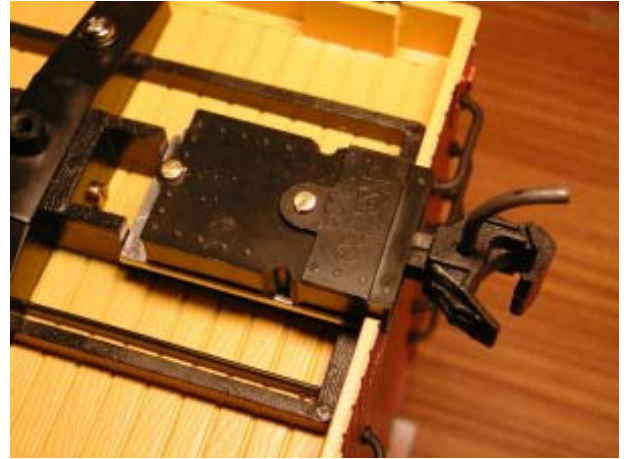
- Diminuez de 0.7 mm la hauteur des 4 bossages de fixation sous la caisse pour permettre au châssis de plaquer parfaitement.
- Fixez le châssis à la caisse du wagon.
- Encochez la traverse de tête du véhicule à la largeur du boîtier de l'attelage kadee #830, et au niveau de la plaque d'aluminium.
- Sur les boxcars et reefers il sera nécessaire d'entailler l'angle supérieur du boîtier Kadee pour laisser passer la barre du volant de frein à main.
- Tenez l'attelage à son emplacement exact, contre la traverse de tête et parfaitement centré. Tracez les deux trous de fixation longitudinaux.



- Démontez les deux pièces d'aluminium, percez et taraudez M2 les deux trous.
- Fixez définitivement les pièces d'aluminium et contrôlez que les vis sont parfaitement limées à ras pour éviter une déformation du boîtier d'attelage. Ne serrez pas trop fort les vis côté bolster pour ne pas déformer les longerons.
- Percez un trou de 2 mm dans le sens longitudinal du véhicule à travers chaque bolster, à 2.5 mm de la face supérieure du châssis. Passez dedans une vis M2 x 22 en intercalant un contre-écrou, ou une tige filetée M2 x 24 en intercalant deux contre-écrous.
- Serrez légèrement de façon à cintrer d'environ 1 mm l'extrémité portant l'attelage. Cela donnera la rigidité nécessaire au maintien de la hauteur de l'attelage. Bloquez le (les) contre-écrous.
- Vernissez les pièces si vous le désirez.
- Remplacez le châssis sous le véhicule.



- Eliminez les oreilles de fixation latérales du boîtier de l'attelage pour permettre un jeu maximum du truck.
- Fixez les attelages en place au moyen des vis M2 x 16 Tête cylindrique.



- Coupez le support de l'attelage original à ras la traverse du truck.
- Remettez les trucks en place.



JES