



JES000045 - © 04.12.2002 - J.E.Seewer

Attelage Kadee®

Passenger Car US Old Timer In3 – LGB

Montage de l'attelage G 830 sur la caisse

ATTENTION !

Les véhicules transformés selon ces instructions ne circulent pas sur un rayon inférieur à 1175 mm. (R3 LGB)

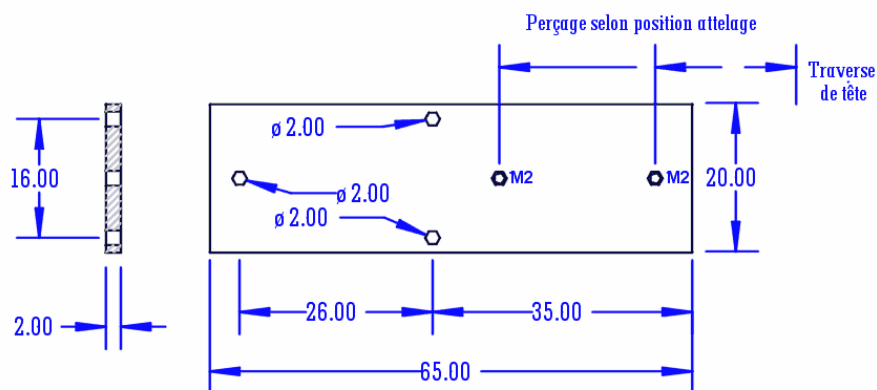
Outillage

Mèches 1.6 mm, 2 mm
 Tarauds M2
 Scie à métaux (Petite)
 Limes
 Tournevis
 Clé à douille 4 mm
 Perceuse

Fournitures

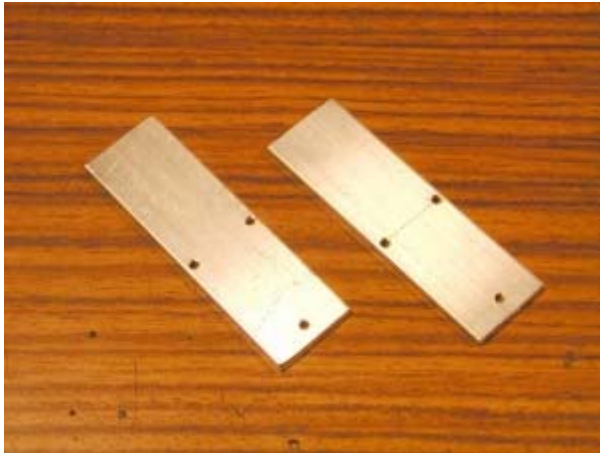
Nombre	Description
2	Attelage Kadee G N° 830
2	Profilé aluminium 65 x 20 x 2 mm
4	Vis M2 x 16 Tête Cylindrique, Laiton
6	Vis M2 x 10 Tête Fraisée, Laiton
6	Ecrou M2 Laiton

Passenger Car NG US {LGB} JES000048-03

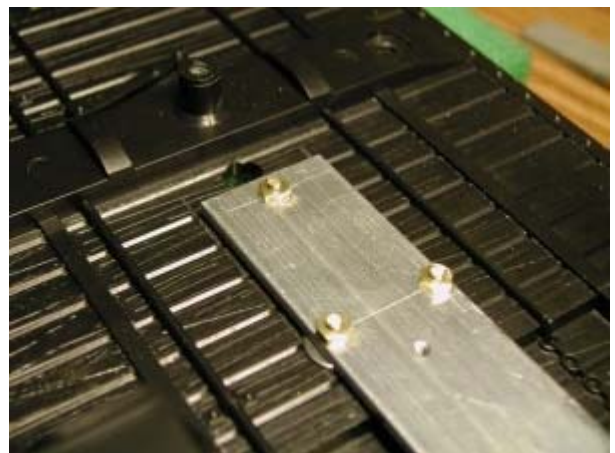
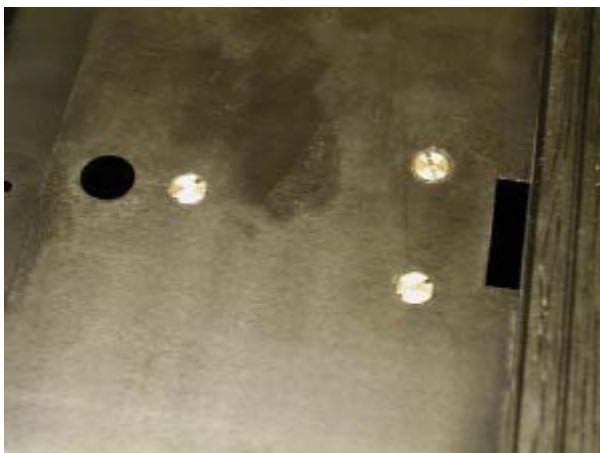


Instructions

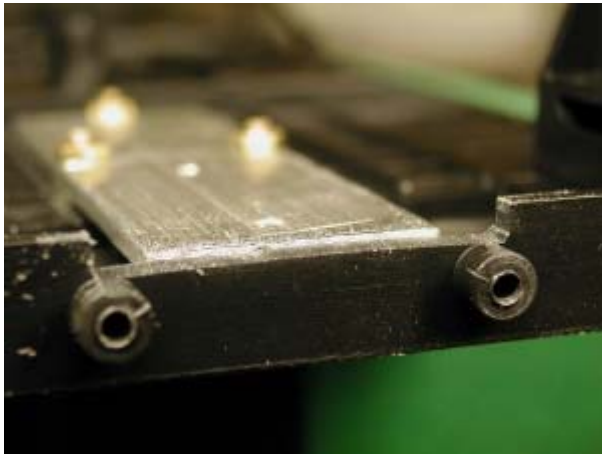
- Confectionnez deux plaques d'aluminium selon dessin JES00008-03 (Ne percez que les trois trous de fixation au châssis)
- Démontez les trucks.
- Démontez le châssis de la voiture (6 vis + crochet à chaque extrémité)
- Démontez les traverses de tête.
- Percez les trous dans le châssis en utilisant une plaque support en aluminium appuyée contre l'extrémité de la passerelle comme guide.



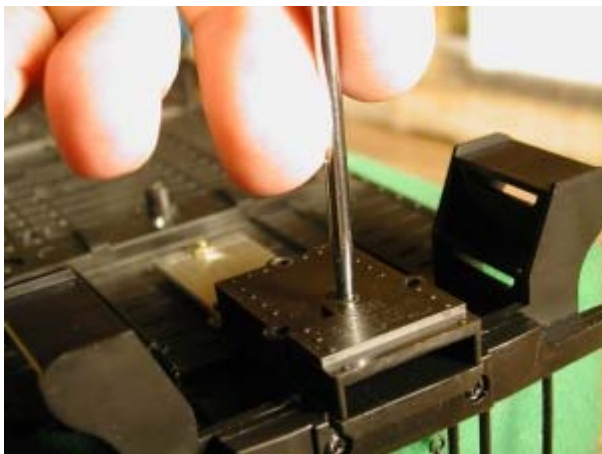
- Fraisez le dessus des trous de façon à ce que les têtes des vis soient à ras.
- Fixez les plaques support en ajoutant des rondelles ou une cale. En principe, avec une épaisseur de 0.8 mm, 1.3 mm avec des roues métalliques LGB ou Bachmann, l'attelage est à la bonne hauteur (33 mm au dessus du rail), ajustez si nécessaire. Serrez les écrous et coupez le vis à ras.



- Découpez un encoche dans l'extrémité du châssis, à la largeur du boîtier de l'attelage 830 et à la hauteur de la plaque support.
- Découpez également une encoche de la même dimension dans les traverses de tête.
- Fixez les traverses de tête.



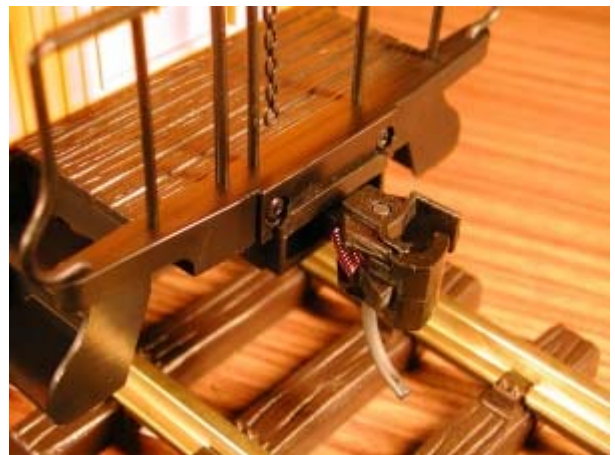
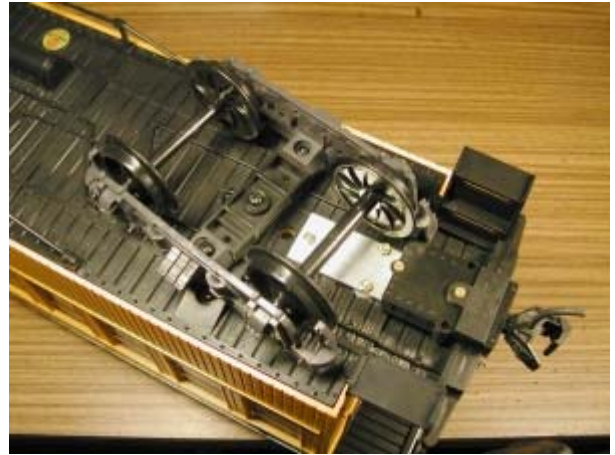
- Tracez les trous de fixation des attelages sur les plaques support en utilisant un boîtier 830 parfaitement centré comme guide.
- Démontez les plaques support, percez les trous de fixation à 1.6 et taraudez M2.
- Fixez définitivement les plaques support.



- Limez les crochets de fixation de la caisse à 2 mm de hauteur de façon à ce qu'ils ne touchent pas les plaques support d'attelage.
- Ré assemblez le châssis et la caisse.
- Coupez les vis M2 x 16 de façon à ce qu'elles dépassent de 2 mm le boîtier 830. Attention, le boîtier est plus épais à l'avant.
- Fixez les attelages.



- Coupez le timon d'attelage des trucks.
- Remettez les trucks en place.



JES