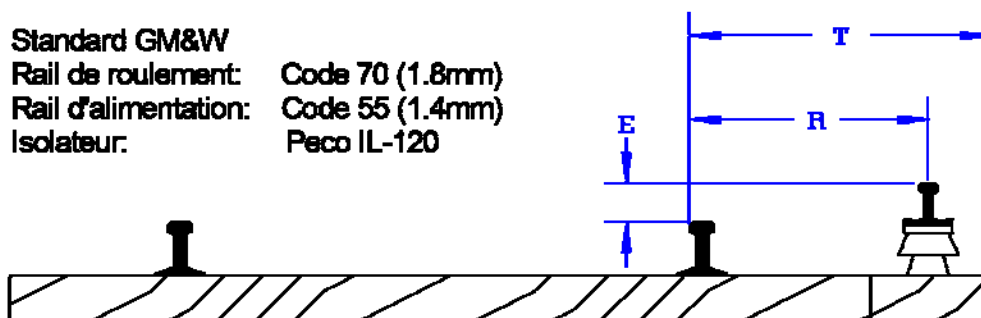


JES000038 - © 24.07.2015 - J.E.Seewer

Peco + JES

Prise de courant: 3e rail latéral HO

Adaptation du 3e rail Peco pour le gabarit Europe continentale et USA



Standard GM&W
 Rail de roulement: Code 70 (1.8mm)
 Rail d'alimentation: Code 55 (1.4mm)
 Isolateur: Peco IL-120

Réduction 1:1 à 1:87.5:	E = 0.8 - 1.1 mm	R = 7.5 - 8.5 mm	
Standard GM&W:	E = 1.3 mm	R = 7.9 mm	T = 11.0 mm (Dessin)
Standard NMRA S5:	E = 1.6 mm	R = 7.9 mm	T = 11.0 mm
Standard Peco UK:	E = 0.8 - 1.6 mm	R = 5.1 mm	T = 6.8 mm

La cote E = 1.3 mm R = 7.9 mm (GM&W) permet le passage de pratiquement tous les véhicules et correspond le plus fidèlement aux cotes réelles.

La cote E = 1.6 mm R = 7.9 mm (NMRA) peut empêcher le passage des bielles des locomotives à petites roues et des chasse-corps.

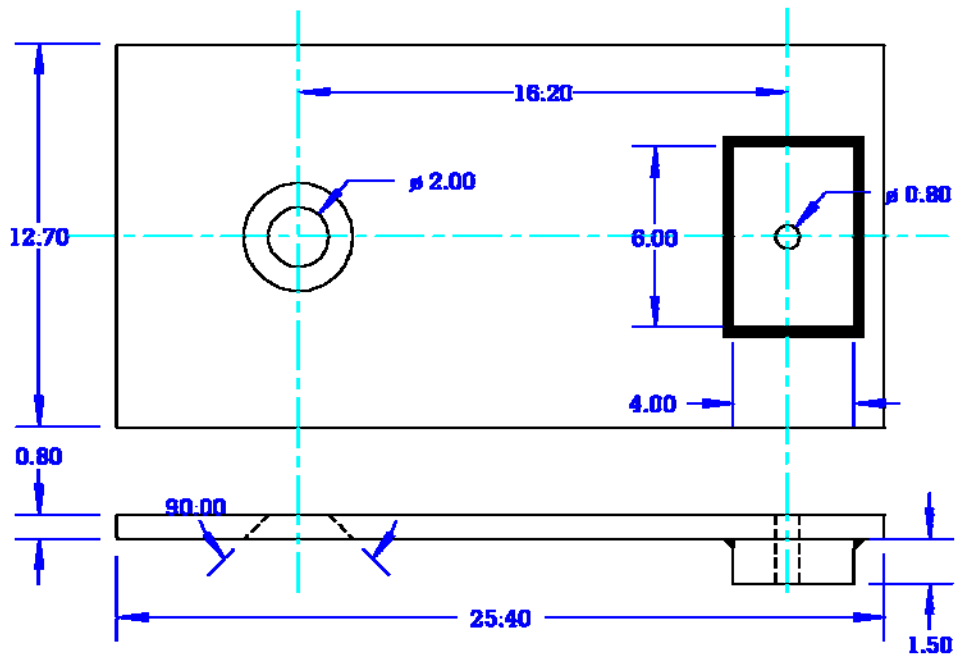
La cote R = 5.1 mm (Peco UK) permet la pose sur les traverses standard mais engage le gabarit de la plupart des véhicules Europe continentale et USA.

Dans tous les cas, les chasse-neige doivent être adaptés.

Hauteur du 3e rail avec isolateur Peco IL-120:

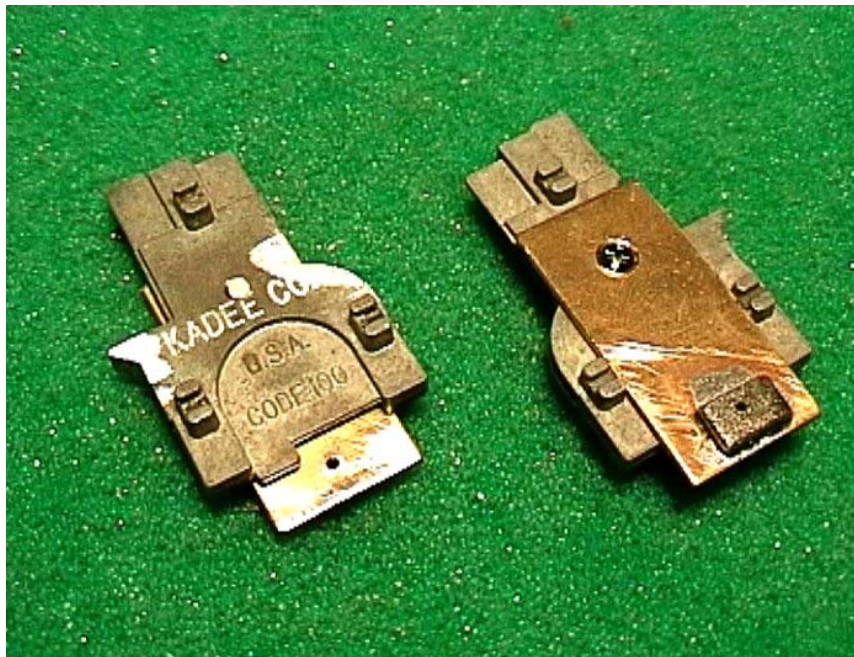
Rail de roulement	Code 70	Code 83
Sans rondelle de base:	1.3 mm	
Avec 1 rondelle de base:	1.6 mm	1.3 mm
Avec 2 rondelles de base:		1.6 mm

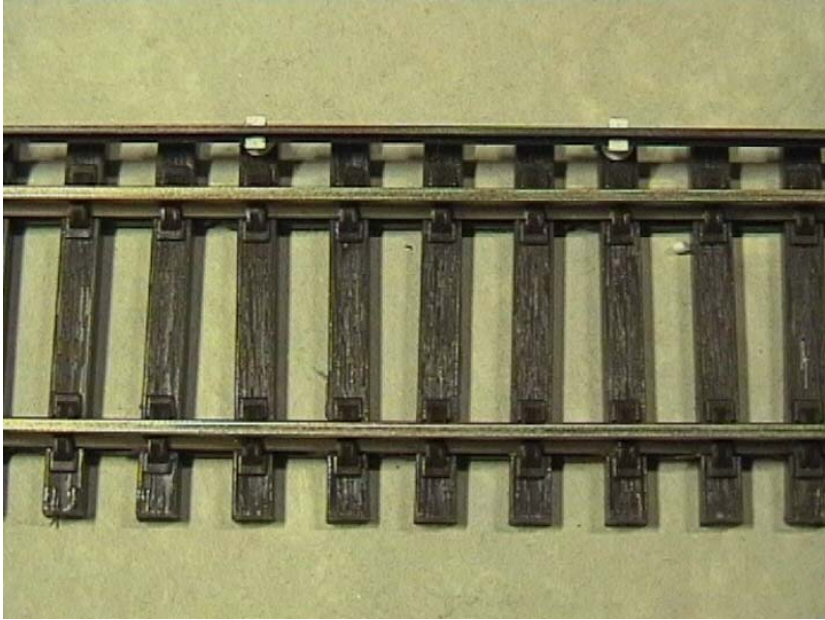
Les traverses peuvent être rallongées avec des chutes de traverses de la voie utilisée ou avec de la traverse en bois de hauteur correspondante.



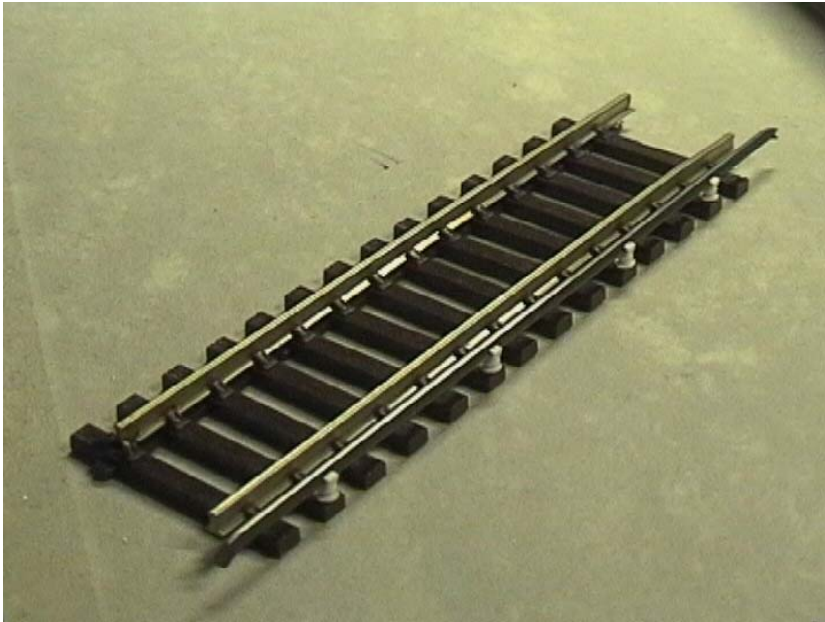
Gabarit de perçage GM&W / NMRA
 A fixer sur la jauge Kadee HO 341 ou 343
 Le trou de centrage de la jauge doit être taraudé M2.

Plaque de base: Laiton
 Renfort: Acier dur
 Fixation: Brasure

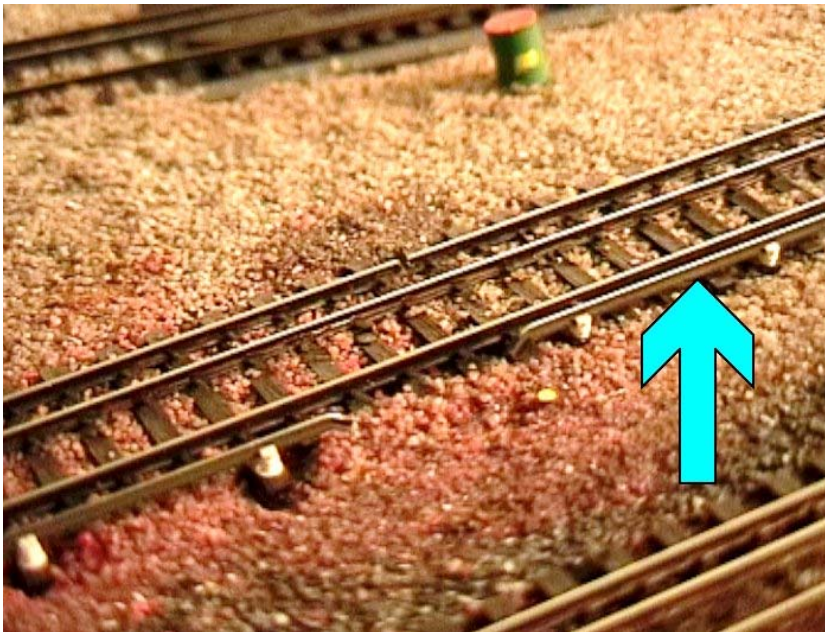




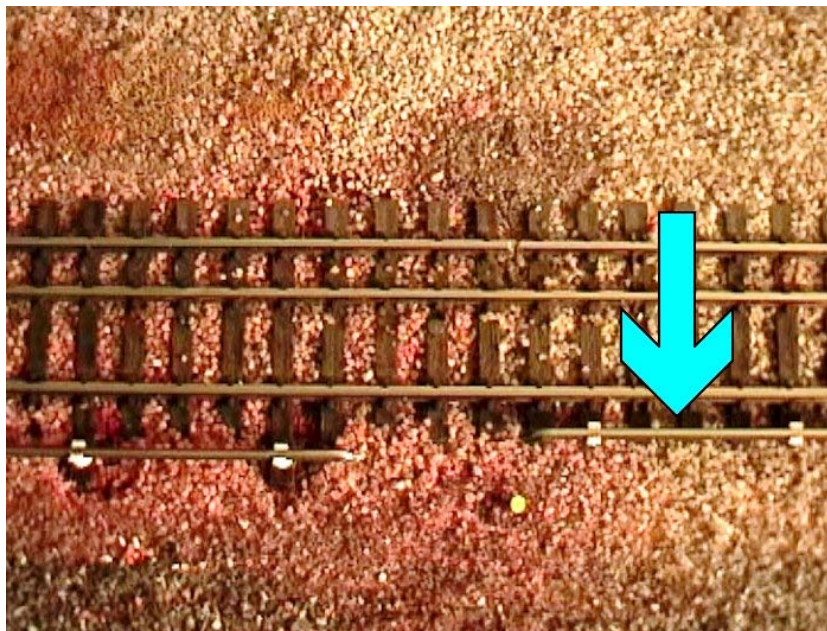
3e Rail Norme Peco UK



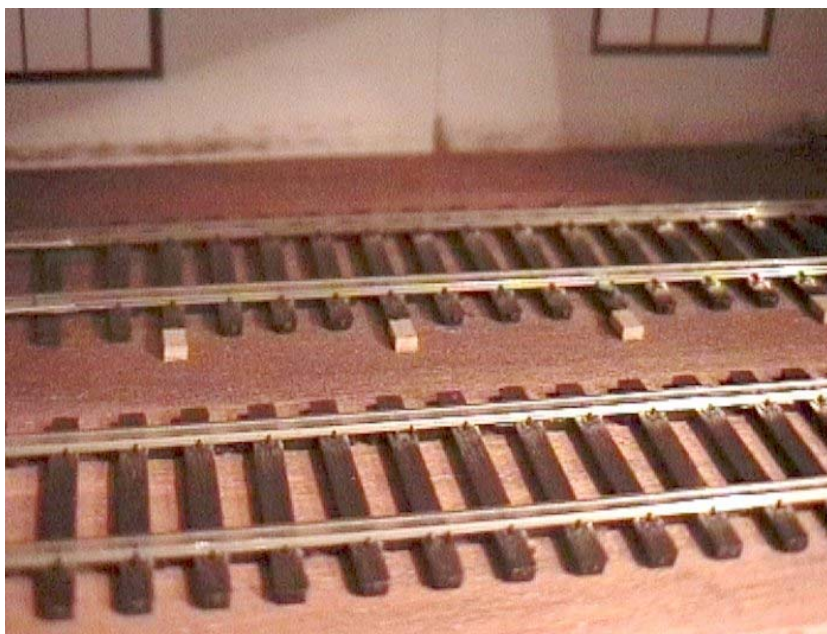
3e Rail Norme Peco UK



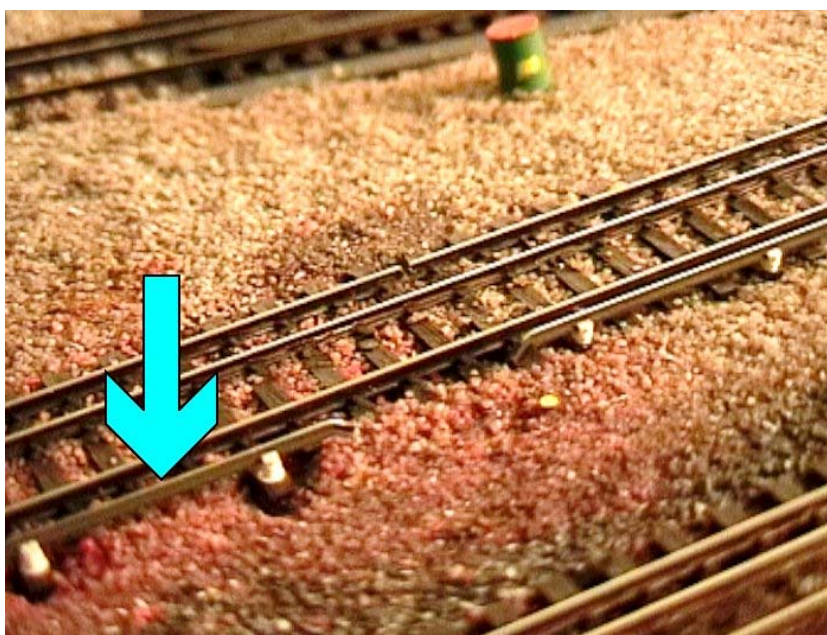
3e Rail Norme Peco UK



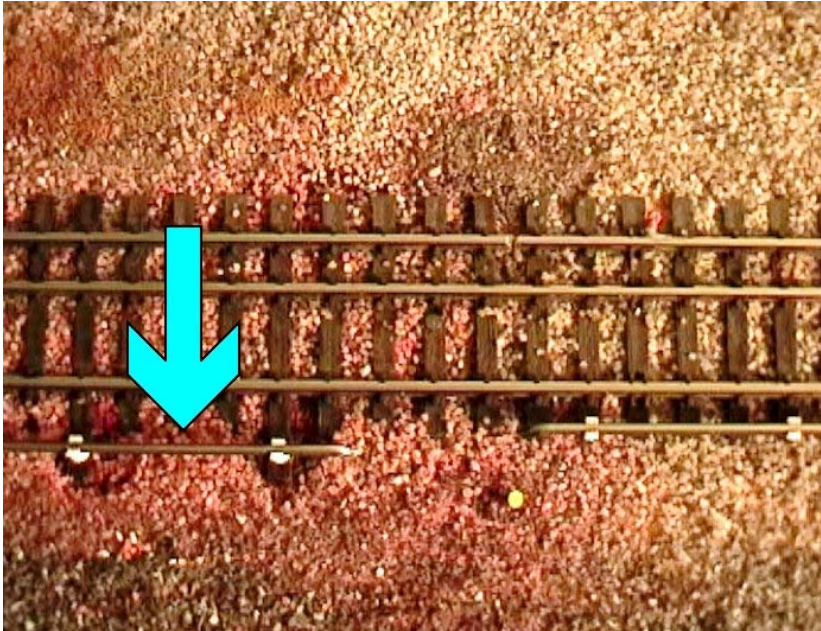
3e Rail Norme Peco UK



Prolongement des traverses



3e Rail Norme GM&W



3e Rail Norme GM&W



Passage des bielles



Passage des marchepieds