

## JES000022 - © 25.04.2023 - J.E.Seewer

Blackstone Models™  
**2-8-2 K-27 HOn3 D&RGW / RGS**  
 Remotorisation et décodeur ESU LokSound

Fournitures			
Quantité	Élément	Référence	Fabricant
1	Moteur 10x24 12 V	1024 K 012 SR	Faulhaber
1	Flasque de fixation pour le moteur	JES000787	
2	Vis M 1.4 x 5.0 mm		
1	Douille laiton Ø 1.0 x Ø 1.5 x 6 mm		
1	Platine support 21MTC	51967	ESU
1	Décodeur LokSound 5 21MTC	58419	ESU

### Instructions

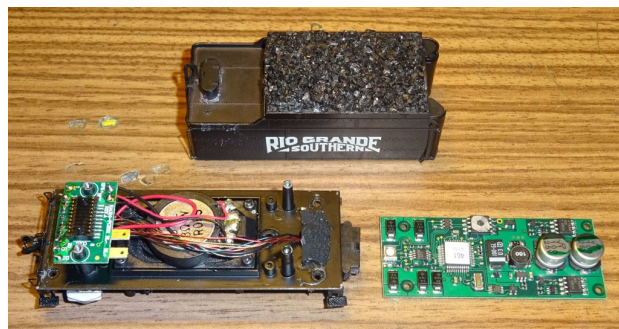
Les locomotives K-27 de Blackstone Models sont de magnifiques modèles, mais la motorisation est déplorable.

Il faut donc remplacer le moteur et vu la quasi-impossibilité de trouver un moteur identique, le mieux est d'installer un moteur coreless.

Dans la sonorisation avec le décodeur Blackstone, les coups d'échappement sont commandés par un disque perforé et une porte IR.

Cet équipement devant être supprimé avec un moteur coreless (Plus long et sans arbre arrière) il faut installer un décodeur ESU LokSound 5, capable de gérer l'échappement, à la place du décodeur original.

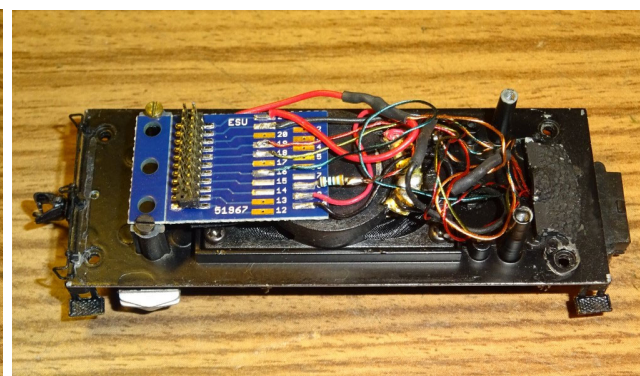
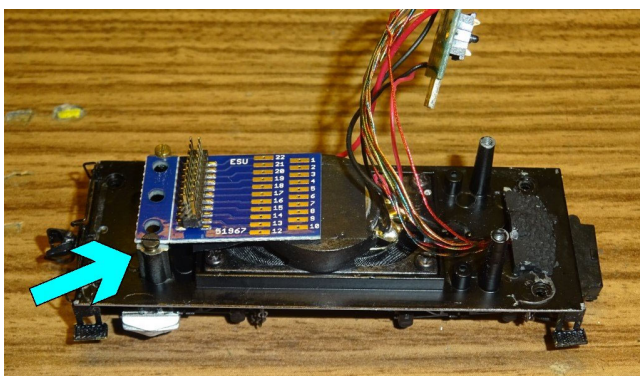
Séparez la loc du tender. Démontez la caisse du tender. Démontez le décodeur et son support. Laissez momentanément les fils raccordés.



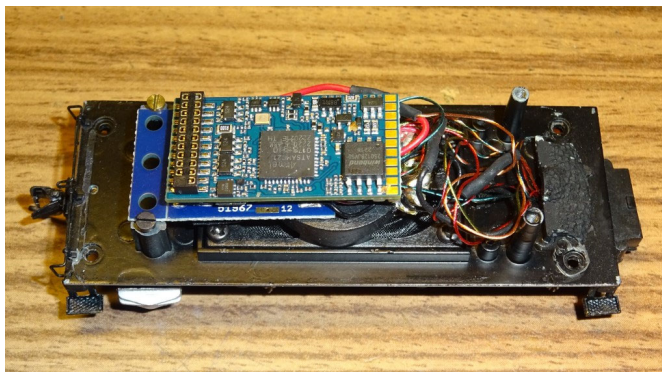
Sciez les supports arrière suffisamment bas de façon à ce que le décodeur ESU monté sur la platine ne touche pas la caisse du tender. (Voir photo)

Fixez la platine 21MTC au moyen des vis originales ou de vis de remplacement.

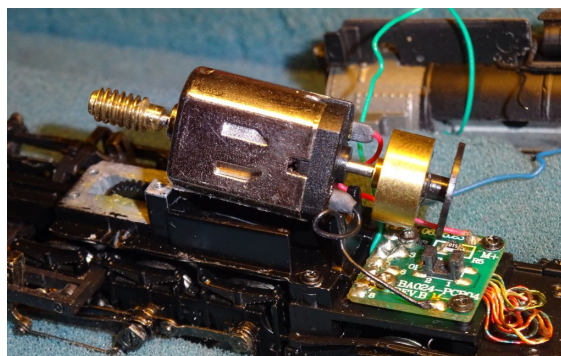
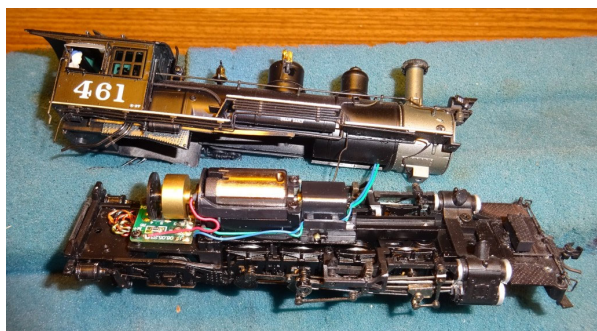
La platine est simplement serrée par les côtés. Connectez les fils sur les bornes de la platine 21MTC.



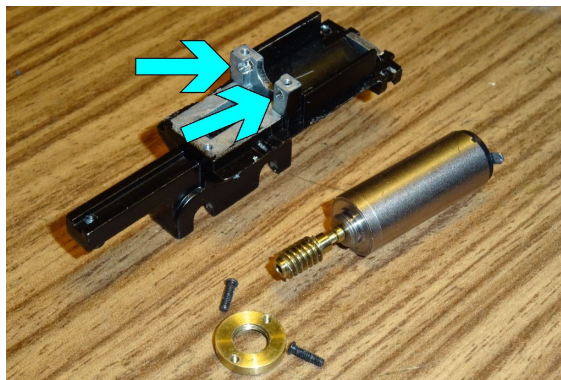
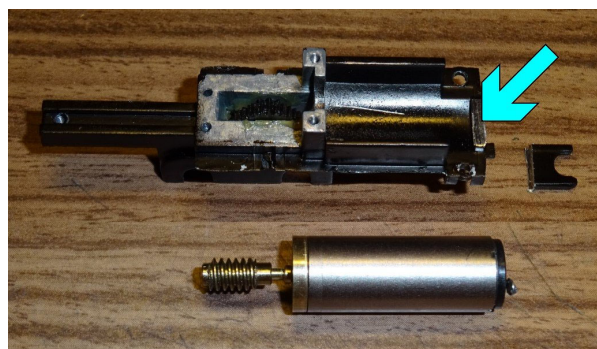
Installez le décodeur sur la platine



Démontez la caisse de la locomotive selon les instructions du manuel Blackstone  
Démontez le moteur selon les instructions du manuel Blackstone et dessoudez les câbles du moteur.

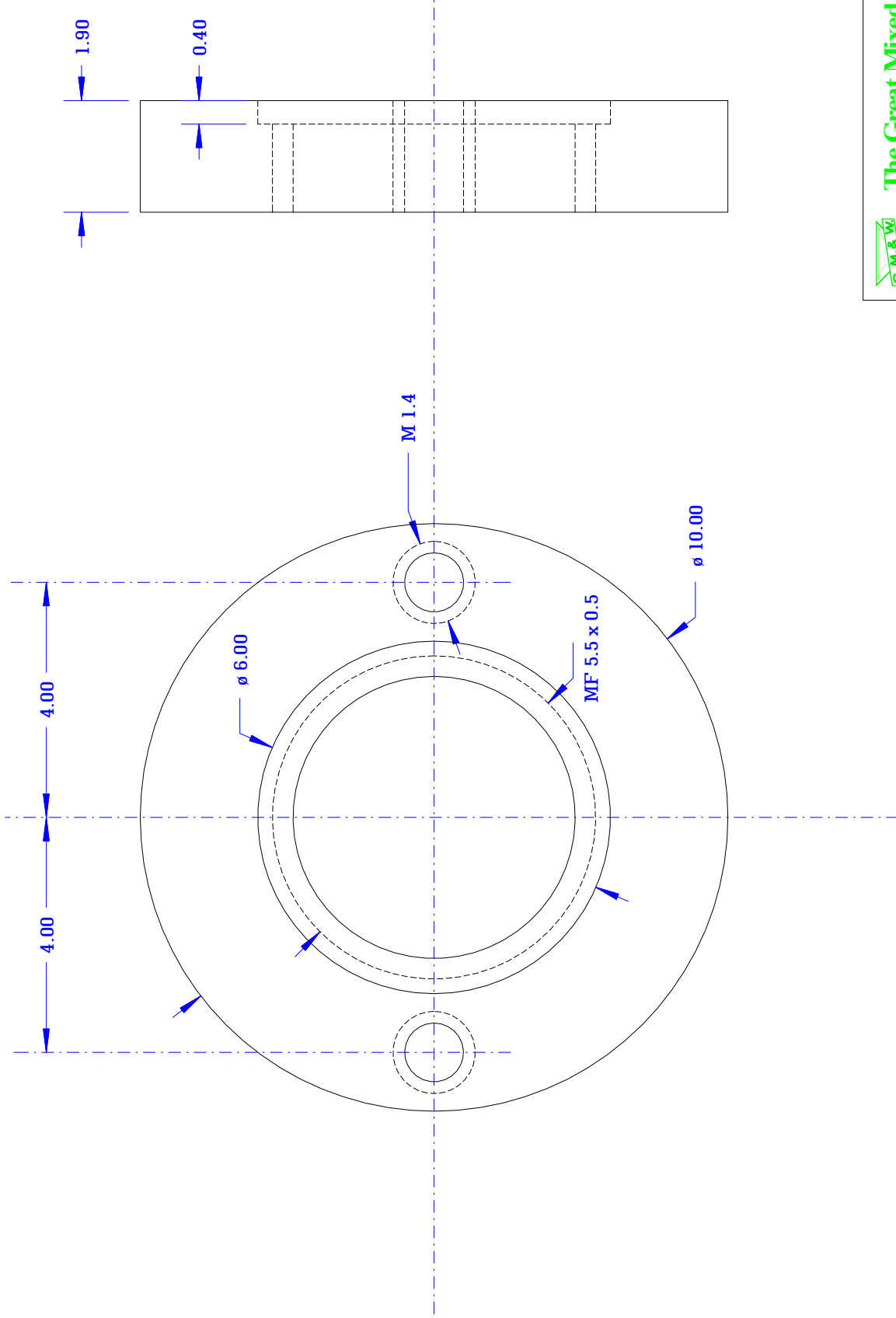


Démontez le support du moteur (2 vis dessus et 1 vis dessous)  
Sciez le support avant du moteur Blackstone. (Voir photo) Retirez la vis sans fin du moteur Blackstone, chassez la douille sur l'arbre du moteur Faulhaber et chassez la vis sans fin sur la douille en laissant un espace de 2 mm avant la butée de l'arbre du moteur.



Percez deux trous de 1.5 mm espacés de 8 mm dans le support à l'axe du moteur. (Voir photo)  
Serrez le moteur sur la flasque et vissez le tout en contrôlant le jeu de l'engrenage.  
Lubrifiez la transmission avec de l'huile à engrenages. Remettez le cache de la vis sans fin.  
Remontez le support du moteur. Il sera nécessaire de démonter la plaque de garde sous la locomotive (6 vis) pour positionner correctement les deux essieux engrenés.





Laiton



The Great Mixed & Western RR

JES000787	Dessiné	04.05.2012 JES
Bague de fixation pour moteur Faulhaber 1016 N	Modifié	